

Seksyon 6 Pamumuhay sa Pangkalahatan

Upang makabuo ng kalagayan para madaling kumilos at manirahan ang mga dayuhang pangmatagalang naninirahan sa Japan, nagsasaayos ng sistema ng pagbibigay ng impormasyon at konsultasyon para madaling makakuha ng iba't ibang impormasyong kakailanganin sa pangaraw-araw na pamumuhay.

1 IBA'T IBANG KONSULTASYON

(1) Tanggapang Pangkonsultasyon para sa mga Dayuhan

Nakatatag sa mga lungsod/bayan sa loob ng prefecture ang mga “Tanggapang Pangkonsultasyon ng mga Dayuhan” kung saan makakapagkonsulta tungkol sa araw-araw na pamumuhay at iba pa, upang makakilos at makapamuhay nang walang kahirapan ang mga dayuhang pangmatagalang naninirahan sa Japan.

At nagtatag din ng tanggapang pangkonsultasyon para sa mga dayuhan sa prefecture para sa pandalubhasang konsultasyon kaugnay sa pahintulot para sa paninirahan, suliranin sa trabaho, segurong panlipunan at iba pa.

Mangyaring tingnan ang “Tanggapang Pangkonsultasyon para sa mga Dayuhan” (pahina 1~4) para sa mga detalye.

(2) Konsultasyon sa Karapatang Pantao para sa mga Dayuhan

Nagbubukas ng lugar para sa konsultasyon sa karapatang pantao na may tagapagsalin sa Kawanihan ng Katarungan ng Hiroshima, para sa mga dayuhang hindi malayang nakakapagsalita ng wikang Hapon.

Pangalan	Pinagdarausan	Nilalaman
Lugar para sa Konsultasyon sa Karapatang Pantao para sa mga Dayuhan *Kailangan ng appointment	Kawanihan ng Katarungan ng Hiroshima 6-30 Kamihatchōbori, Naka-ku, Hiroshima-shi ☎ 082-228-5792 Para sa konsultasyon sa telepono ☎ 0570-090911	○Wika ng Pagtugon Ingles, Intsik, Koreano, Vietnamese, Pilipino, Portuges, Nepalese (Nepali), Kastila, Indonesian, at Thai ○Araw at Oras ng Pagtanggap Tuwing Lunes – Biyernes (liban sa katapusan ng taon at umpisa ng bagong taon) 9:00 – 17:00

(3) Suporta para sa Pagpapalaki ng Anak

Tinatanggap ang konsultasyon kaugnay sa mga bata sa Tanggapan ng konsultasyon para sa mga bata at pamilya, Public health center sa dibisyong namamahala sa kalusugan ng ina at anak at iba pang tanggapan sa mga lungsod/bayan.

Bilang suporta sa pagpapalaki ng anak na ipinapatupad ng mga lungsod/bayan, nagbukas ng himpilan ng suporta sa pagpapalaki ng bata sa komunidad, at dito nagkakasama-sama ang mga anak at magulang na may sanggol at kasalukuyang nagpapalaki ng anak, at tinatanggap ng dalubhasang may kaalaman at karanasan kaugnay sa pagpapalaki ng anak ang mga konsultasyon sa pag-aalaga ng bata.

May suporta rin ng pagpapaalaga ng sanggol na pansamantalang mahirap maalagaan sa tahanan, sa mga Sentro para sa edukasyon at pag-aalaga sa maagang yugto ng pagkabata, Kindergarten, Day care center, at iba pa. (Proyekto ng pansamantalang pag-aalaga)

Mangyaring magtanong sa tanggapan ng lungsod, ward o bayan para sa mga detalye.

Para sa mga katanungan

Tanggapan ng lungsod, ward o bayan

Kapag nagkaproblema, maaaring tumawag at makipagkonsulta sa sumusunod.

- ① Telepono ng konsultasyon ng Hiroshima prefecture para sa medikal na emergency ng bata (sa wikang Hapon lamang ang pagtugon)
 Araw-araw 19:00 – 8:00 ng sumunod na araw

Numero ng Telepono	Uri ng Linya ng Telepono
Walang area code #8000	Landline (Pulse dial), cellphone
(082)505-1399	Mga taong gumagamit ng Dial-up line, IP phone, <i>Hikari denwa</i> , o Landline ng lungsod ng Ōtake

Kapag biglang nagkasakit sa gabi ang bata, magbibigay ng payo kung kailangang magpatingin sa doktor, paraan ng pagtugon sa emergency na magagawa sa tahanan, at iba pa.

*Kapag tumawag dito, maririnig ang automated na pagsagot. Pagkatapos nito, ipapasa sa tanggapanang pangkonsultasyon, at tutugon ang nars o pediatrician ayon sa pangangailangan.

- ② Children and Family Support Center

Maaaring ikunsulta ang mga pag-aalala ukol sa pagpapalaki ng bata, at iba pa.

Pangalan ng institusyon	Oras ng pagbukas (sarado tuwing piyesta opisyal, katapusan ng taon at umpisa ng bagong taon)	Telepono	Address
Children and Family Support Center Ashitaba	Lunes – Biyernes 9:00 – 17:00	0823-27-5371	3-5 Karuga-cho, Kure-shi
Children and Family Support Center Magokoro	Lunes – Sabado 9:00 – 18:00	0848-24-0556	1268-1 Kurihara-cho, Onomichi-shi
Children and Family Support Center Cosmos	Lunes – Sabado 9:00 – 17:00	0829-54-2112	1-1-12 Maruishi, Hatsukaichi-shi

- (4) Konsultasyon kaugnay sa Pang-aabuso sa Bata, at iba pa
(Prefectural Child and Family Center (Child Guidance Center))

Tinatanggap ang konsultasyon ukol sa pagpapalaki ng bata hanggang sa edad na humigit-kumulang 18 taong-gulang, na sumasakop sa kaso ng pang-aabuso, mga problema sa pag-aalaga at iba pa.

Para sa mga katanungan

☎ 189 (Child Abuse Consultation Hotline)
(Ikokonekta kayo sa child guidance center sa pook ng inyong tirahan.)

- (5) Konsultasyon kaugnay sa DV (Karahasang dulot ng Asawa o iba pa)

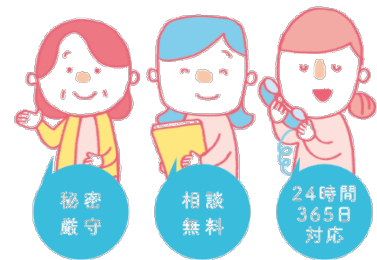
Mabigat na paglabag sa karapatang pantaong sumasaklaw din sa gawaing maituturing na krimen ang DV. Kumunsulta at huwag tiisin o sarilinin ang mga pag-aalala sa DV.

DV Consultation + (Plus)

<https://soudanplus.jp>

- (6) Konsultasyon ukol sa pinsalang sekswal

Kumunsulta sa amin kung dumadanas ng karahasang sekswal, sekswal na paninindak, sekswal na krimen, o stalking.



○ One-stop center para sa pinsalang sekswal sa Hiroshima

<https://www.pref.hiroshima.lg.jp/site/onestop/>

- ▷ Konsultasyon sa telepono (tumatanggap nang 24 oras, 365 araw, karaniwan ay sa wikang Hapon) 082-298-7878
- ▷ Kung kinakailangan ay maaaring magpakuha ng isang interpreter para sa interview (maaari rin mag-apply para dito sa online)
<https://www.pref.hiroshima.lg.jp/site/onestop/contact.html>

(7) Konsultasyon ukol sa Mamimili

Nangyayari sa ating kapaligiran ang iba't ibang kaguluhan sa mamimili tulad ng kontrata para sa optical line o smart phone, pagsasauli ng deposito ng paupahang apartment o iba pa, problema sa utang, at iba pa.

Kung may problema, huwag mag-atubiling tumawag sa tanggapang pangkonsultasyon sa consumer affairs ng prefecture o lungsod/bayan.

Para sa mga katanungan

- Hiroshima Prefectural Consumer Affairs Center
☎ 082-223-6111
- Consumer Affairs Center ng bawat lungsod/bayan
☎ Tanggapan ng lungsod, ward o bayan
- Consumer Hotline ☎ 188
(Paggabay sa malapit na tanggapang pangkonsultasyon sa consumer affairs)

Maaari ring makipagkonsulta sa email mula sa site ng Pagpigil sa pinsala sa kabataang mamimili ng Hiroshima prefecture.

<http://nackynailly.com/>

Hiroshima sodan shite mucho

Hanapin

