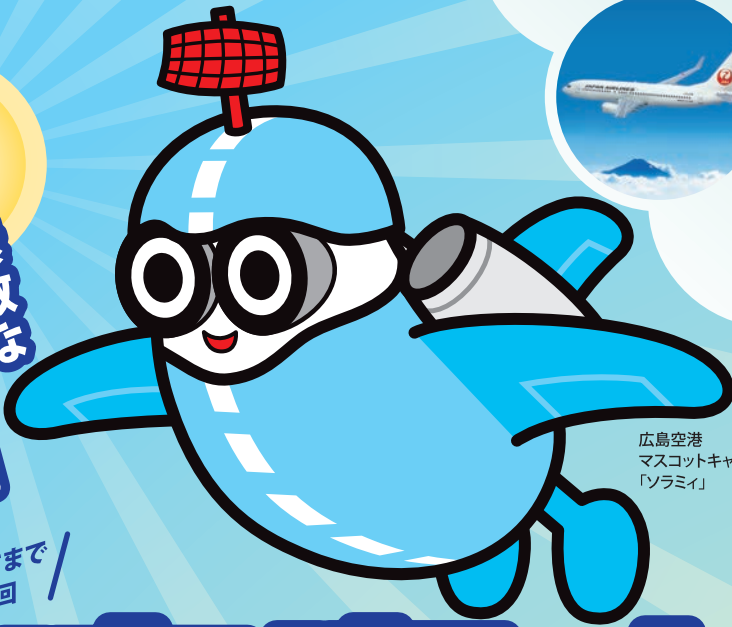


シャレオで素敵な
旅を感じる2日間



広島空港
マスコットキャラクター
「ソラミイ」



おかげさまで
第10回

広島空旅!

Hiroshima Air Travel Fair 2022

入場
無料

クルーズ
情報もあるよ!

海外・国内の政府観光局・観光協会・空港会社・宿泊施設・クルーズ会社など
企業・団体が一堂に集結し、旅の最新情報や魅力をPR!

2022.6/11(土)12(日) 11:00-17:00

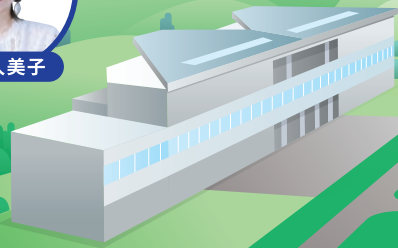
紙屋町シャレオ中央広場
広島市中区基町地下街100号



八木 静佳



森本 久美子



シャレオお買い物券
2,000円分などが
抽選で当たるクイズラリーや
イベントが盛りだくさん!

主催：広島空港振興協議会・(一社)日本旅行業協会中四国支部

韓国観光公社	台湾観光局	タイ国政府観光庁	フィリピン共和国政府観光省	マレーシア政府観光局	(一財)沖縄観光コンベンションビューロー
宮城県	(公社)北海道観光振興機構	SPRING JAPAN	ANA	チャイナ エアライン	日本航空
コスタクルーズ	広島港客船誘致・おもてなし委員会	成田国際空港(株)	広島国際空港(株)	(株)東急ホテルズ	財務省 神戸税関

韓国観光公社

海外旅行を待ちわびている方は、まずお隣の国・韓国へ!ブースでは素敵な韓国グッズがもらえるイベントも♪



台湾観光局

台湾南部「高雄」にある「龍虎塔」は龍の口から入り、虎の口から出ると幸運が訪れる寅年の推しスポット!台湾の観光情報は下記まで



タイ国政府観光庁

微笑みの国「タイ」の最新情報などの提供やオリジナルグッズがもらえるSNS登録キャンペーンを実施します。



フィリピン共和国政府観光省

コロナ禍でフィリピンのホテルや観光地は感染対策を施して、皆様のお越しをお待ちしております。マブハイ!



マレーシア政府観光局

マレーシアは都会から自然まで楽しめ、他民族国家で多文化の共存を実感できる国です。



(一財)沖縄観光コンベンションビューロー

梅雨が明けると、沖縄はいよいよ夏本番の観光シーズンを迎えます♪そんな沖縄の魅力をつぶり紹介します!



宮城県

自然美が広がる宮城、海・山の幸がもたらす「笑顔咲くたび伊達な旅」。皆様のお越しをお待ちしております!



(公社)北海道観光振興機構

北海道公式観光サイト「HOKKAIDO LOVE!」旅前に四季折々の観光スポットをチェックしてね。



**HOKKAIDO
LOVE!**

SPRING JAPAN

5680円〜♪広島と東京(成田)を繋ぐ唯一のLCCです!JALグループの一員になり1周年を迎えます。



ANA

本年、創立70周年を迎えます。これからも安心・安全で快適な空の旅を提供することをお約束します。



チャイナエアライン

広島空港から台北へ、そして世界へ行こう。皆様と機上で再会できる日が一日でも早く訪れますように。



日本航空

広島から毎日、札幌へ1往復、東京へ8往復運航。これからも安全で快適な空の旅をお届けします。



コスタクルーズ

イタリア生まれのクルーズ会社。日本各地から乗船でき、気軽にお得に「イタリア」を楽しめる新しい旅の形。



©コスタクルーズ

広島港客船誘致・おもてなし委員会

官民連携し、クルーズ客船の受入・誘致を行い、港の賑わい作りと観光や産業の活性化に取り組んでいます。



成田国際空港(株)

成田空港のご利用には、ナリタニスト公式アプリがオトク!アプリをダウンロードしてご利用ください♪



広島国際空港(株)

広島空港は、中四国の持続的成長を牽引し続ける圧倒的「No.1ゲートウェイ」を目指します。



(株)東急ホテルズ

コンセプトは「居心地のいいホスピタリティ」。3ブランドのホテルを全国に展開し多様なニーズに応えます。



財務省 神戸税関

STOP!密輸!私たちは日本の安全を守るため、日々港や空港で取締を行っています。



水際で守る 日本の未来

新型コロナウイルス感染症拡大防止のため、以下のご理解とご協力をお願いいたします。



マスクの着用をお願いします。

※マスクのご用意はありません。



検温のご協力をお願いします。

検温は非接触測定機を使用します。37.5℃以上の方は入場をお断りします。



個人情報の提供をお願いします。

必要に応じて、お客様の個人情報を提供する場合があります。



体調不良の方は、ご来場をお控えください。



手指の消毒をお願いします。

会場入口にアルコール消毒液を用意しております。



ソーシャルディスタンスを意識した行動をお願いします。

右記事項に該当する方のご来場はご遠慮ください。

- 風邪の症状、37.5℃以上の発熱、倦怠感や呼吸困難症状(息苦しさ)がある方
- 来場前の14日間に、海外から帰国された方
- 新型コロナウイルス感染症陽性とされた方との濃厚接触がある方

新型コロナウイルス感染症拡大防止のため、混雑時は入場制限をさせていただきます。

新型コロナウイルス感染症の影響による今後の感染症拡大状況によっては、急遽イベントの中止・延期や内容を修正・変更しての実施となる可能性があります。何卒、ご理解の上、ご協力をよろしくお願いいたします。

主催者では右記の内容を実施し、感染症防止に努めます。

- 各所に手指消毒液の設置
- 不特定多数の高頻度接触部位の消毒
- 検温、名簿管理、マスク着用、手洗いの徹底